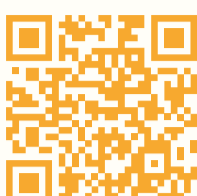


Notice K.no.P®

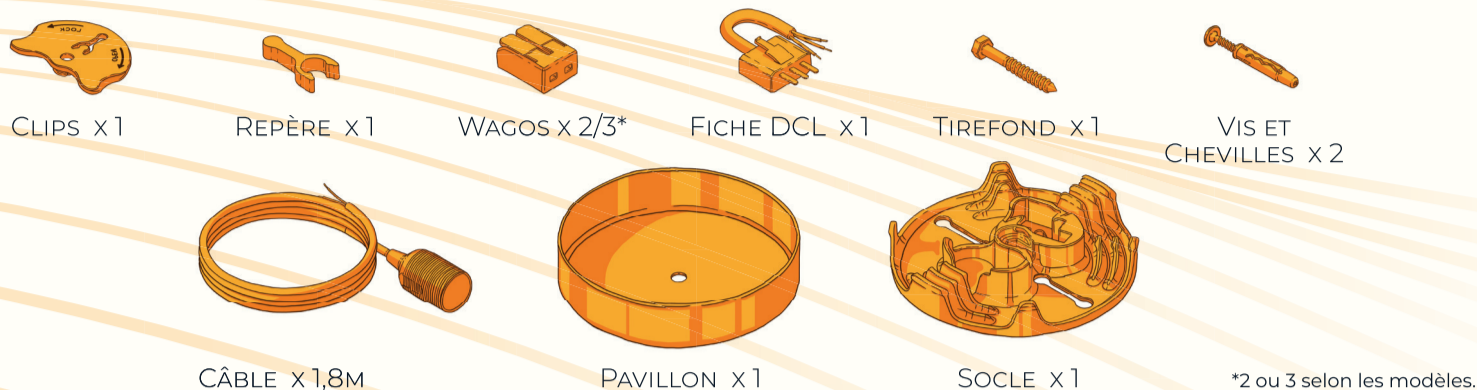
avec ou sans DCL

Modèle XL



vidéo de montage
notice.alucyne.fr

CONTENU DE LA BOÎTE



PRÉCAUTIONS D'UTILISATION

Veuillez lire attentivement et suivre les instructions contenues dans ce manuel. **Conservez cette notice afin de pouvoir vous en référer plus tard.**

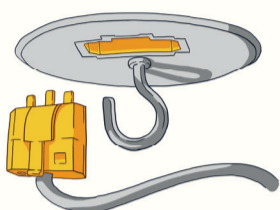
ATTENTION ! Avant toute intervention sur l'installation électrique, assurez-vous de couper l'alimentation en baissant le disjoncteur au tableau principal. Vérifiez la bonne mise hors tension de la section sur laquelle vous intervenez.

Contrôlez que le produit n'est pas endommagé avant toute manipulation, qu'il soit solidement fixé et installé conformément aux instructions données dans cette notice. Ne pas installer près d'une source de chaleur. Pour l'installation ou toute réparation, veuillez vous adresser à une personne qualifiée.

Accrochez la suspente au plafond en utilisant une échelle ou un escabeau suffisamment grand et installé sur une surface stable.

Ce luminaire est exclusivement destiné à une utilisation en intérieur. **IP20** : Protégé contre les corps solides supérieurs à 12,5 mm. Aucune protection contre les projections d'eau.

Maintenir le produit et ses éléments hors de portée des enfants. Ne pas toucher la surface de la lampe lorsque celle-ci est en fonctionnement.



Qu'est-ce qu'un boîtier DCL ?

Le boîtier DCL (Dispositif de Connexion Luminaire) permet la connexion sécurisée d'un point d'éclairage à un circuit électrique comme un luminaire suspendu ou une applique murale.

Ce système facilite la connexion et la déconnexion électrique des luminaires par un simple branchement de la fiche tout en assurant la sécurité des occupants du logement. Il est réglementé via la norme : NFC 15-100, paragraphe 559 1.1.

Dimensions : Diamètre du boîtier DCL compris entre 65 et 90 mm. Diamètre du crochet : 4,5 mm. Longueur : de 50 mm à 80 mm maximum.

K.no.P a été conçu pour les DCL de plafond. Il n'est pas prévu pour les DCL en applique ou en saillie. Vérifiez la compatibilité du K.no.P avec votre boîtier DCL.

Montage

Avec DCL : Le montage du K.no.P sur un boîtier DCL ne nécessite aucun outil.

Vous n'aurez pas non plus besoin des chevilles et des vis fournies. Elles sont de haute qualité, de la marque SPIT et de type COLORTECH 5X30 + VIS TP. Elles peuvent supporter jusqu'à 10 kg sur différents supports. Pour plus de détails, consultez les informations chez le fabricant. Ne les jetez pas, car elles pourraient vous être utiles pour d'autres projets.

Sans DCL : Pour un montage au plafond du K.no.P sur une installation non pourvue de DCL, prévoyez une visseuse/perceuse, une pince coupante, une pince à dénuder, un foret de diamètre 5 mm adapté à la nature de votre plafond, un marteau et un tournevis plat.

Ne jetez pas la fiche DCL, elle pourrait vous être utile pour alimenter un autre luminaire.

Nettoyage

Nettoyez régulièrement le produit en veillant à ce qu'il soit éteint. Utilisez un chiffon doux, légèrement humide et non-pelucheux. Allumez la lampe uniquement lorsque l'eau est évaporée.

Fabrication

K.no.P est fabriqué en France et imprimé en PETG recyclé de grande qualité qui provient de chez KIMYA (fabricant français).

Tous nos modèles de la collection OLAlight sont compatibles avec K.no.P. Ils sont imprimés en PLA, composé d'amidon de maïs.

Garantie

Votre produit est garanti 2 ans. Les conditions de garantie sont conformes aux dispositions légales et sont assujetties aux changements techniques. Pour tout produit endommagé, merci de contacter votre revendeur local.

La société **ALUCYNE** décline toute responsabilité en cas d'utilisation non conforme aux normes et aux indications de cette notice.

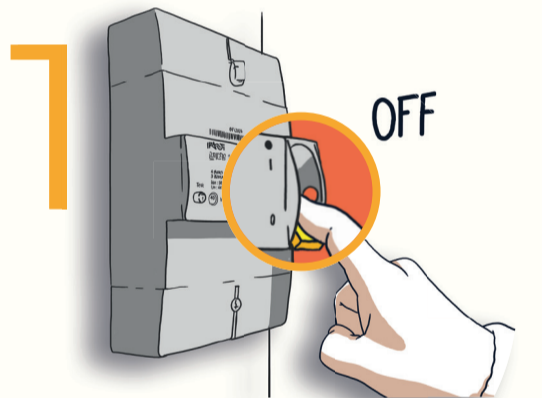
Recyclage

Au sein de l'UE, ce symbole indique que ce produit ne doit pas être jeté avec les déchets ménagers. L'appareil contient des matériaux recyclables de grande valeur qui doivent être triés et qui peuvent nuire à l'environnement ou à la santé humaine s'ils ne sont pas jetés correctement.

Veuillez-vous débarrasser des vieux appareils en utilisant le système de collecte approprié ou envoyez l'appareil pour qu'il soit éliminé à l'endroit où vous l'avez acheté, ce qui permettra de le recycler.

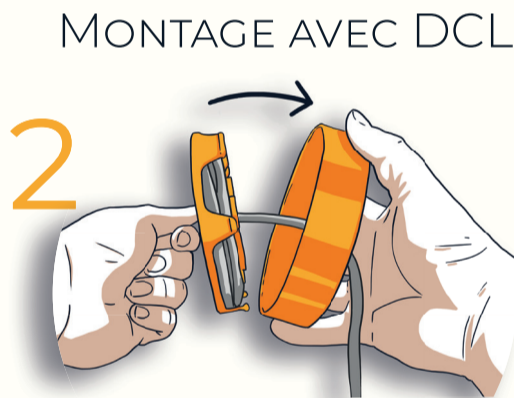
Propriétés

K.no.P fait l'objet d'un dépôt de brevet, enregistré auprès de l'INPI. Tous les modèles de la gamme OLAlight ont également fait l'objet d'un dépôt auprès de l'INPI.



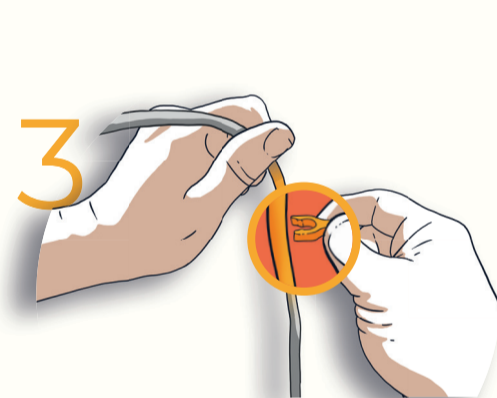
1 COUPER L'ALIMENTATION

Baissez le disjoncteur au tableau principal et vérifiez la bonne mise hors tension de l'installation.



2 SÉPARER LE PAVILLON DU SOCLE

Tenez le **Socle** dans une main et tirez sur le **Tirefond** avec l'autre main.



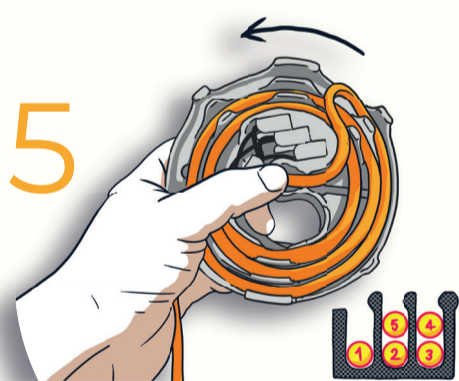
3 DÉFINIR LA LONGUEUR

Sur le canapé ou l'escabeau, marquez la longueur du **Câble** choisie en plaçant le **Repère**.



4 DÉVERROUILLER LE CLIPS

Effectuez ¼ de tour dans le sens anti-horaire puis tirez. Attention au **Tirefond**, ça pique !



5 ENROULER LE CÂBLE

Dans le sens anti-horaire et jusqu'au **Repère**. Commencez à partir du centre vers l'extérieur, puis vers l'intérieur en suivant le schéma ci-dessus.



6 VERROUILLER LE CLIPS

Insérez le **Clips** au centre du **Socle**, appuyez et tournez d'¼ de tour dans le sens horaire.



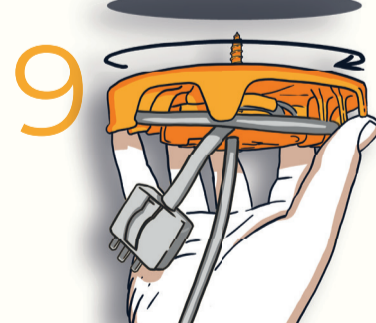
7 RANGER LE REPÈRE

Glissez le **Repère** dans son logement, situé sur le **Clips**.



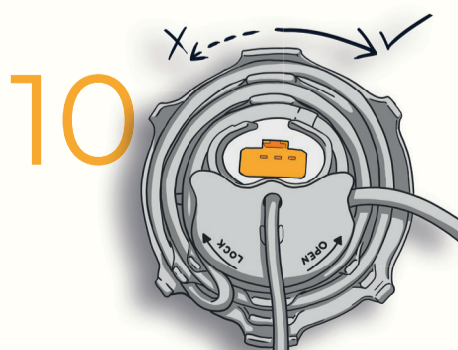
8 DÉGAGER LA FICHE DCL

Faites passer la **Fiche DCL** côté **Câble** enroulé en passant à travers le **Socle**.



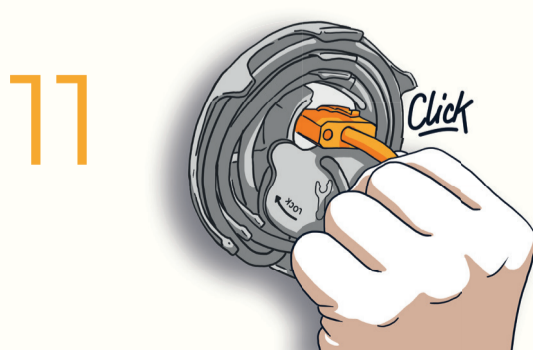
9 VISSER LE SOCLE AU PLAFOND

Retirez le crochet d'origine de votre boîtier DCL et remplacez-le par le **Socle** K.no.P. Le **Socle** doit être collé au plafond.



10 ALIGNER LE SOCLE

Continuez de visser le **Socle** au plafond pour aligner le trou avec la prise du boîtier DCL sans revenir en arrière.



11 BRANCHER LA FICHE DCL

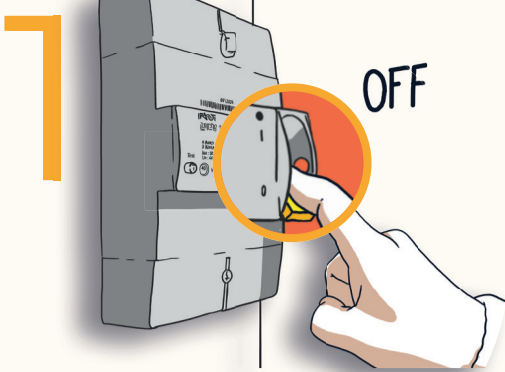
Enfoncez la **Fiche DCL** à travers le **Socle** jusqu'à entendre le "**Click** !" et ranger le câble de la **Fiche DCL** dans le **Socle**.



12 METTRE LE PAVILLON

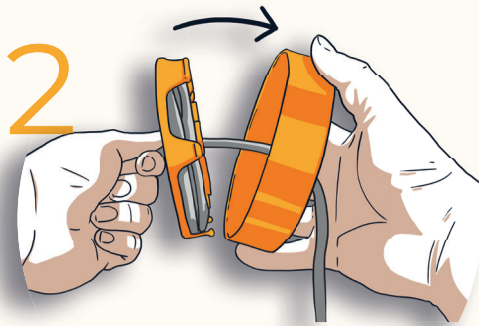
Tadaaamm ! C'est fini !
N'oubliez pas de remettre le courant pour profiter de votre nouveau luminaire !

MONTAGE SANS DCL



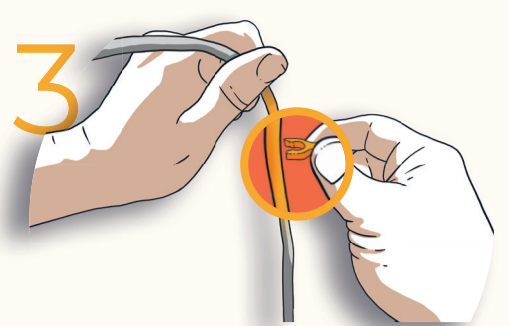
1 COUPER L'ALIMENTATION

Baissez le disjoncteur au tableau principal et vérifiez la bonne mise hors tension de l'installation.



2 SÉPARER LE PAVILLON DU SOCLE

Tenez le **Socket** dans une main et tirez sur le **Tirefond** avec l'autre main.



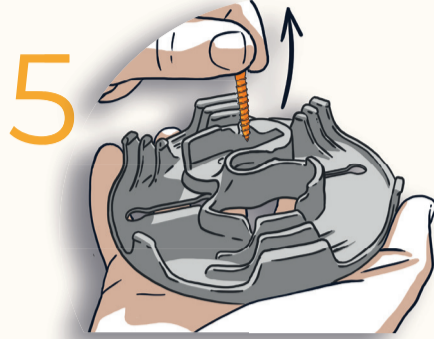
3 DÉFINIR LA LONGUEUR

Sur le canapé ou l'escabeau, marquez la longueur du **Câble** choisie en plaçant le **Repère**.



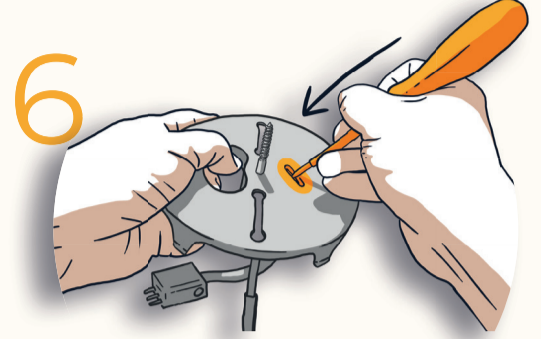
4 DÉVERROUILLER LE CLIPS

Effectuez ¼ de tour dans le sens anti-horaire puis tirez. Attention au **Tirefond**, ça pique !



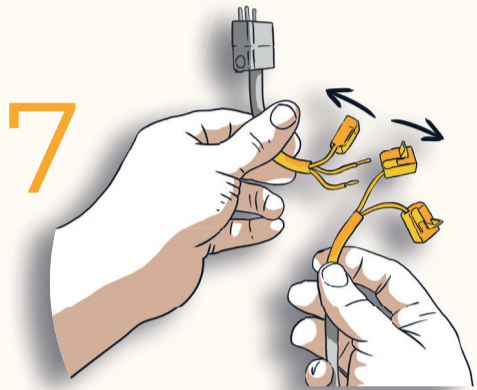
5 ENLEVER LE TIREFOND

Poussez le **Tirefond** de sorte qu'il passe au travers du **Socket**.



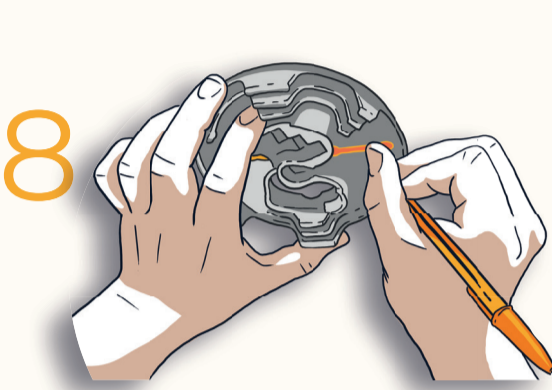
6 SORTIR LES WAGOS

Poussez-les à l'aide d'un petit tournevis plat depuis la fente au dos du **Socket**.



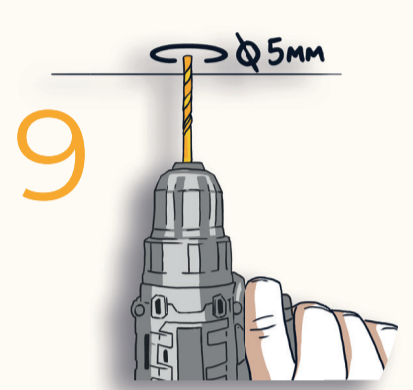
7 DÉCONNECTER LA FICHE DCL

Ouvrez les **Wagos** et écartez la **Fiche DCL** de l'autre partie du **Câblage**.



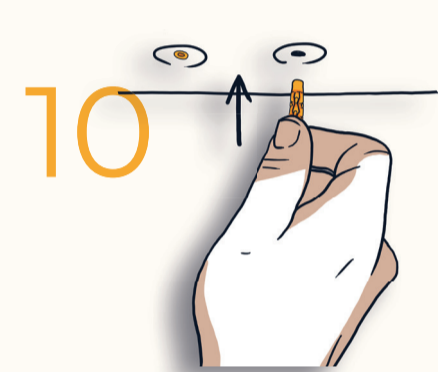
8 MARQUER LES POINTS DE PERÇAGE

Placez le **Socket** au plafond en passant les fils de votre installation au travers. Puis, tracez à l'aide des deux fentes prévues à cet effet.



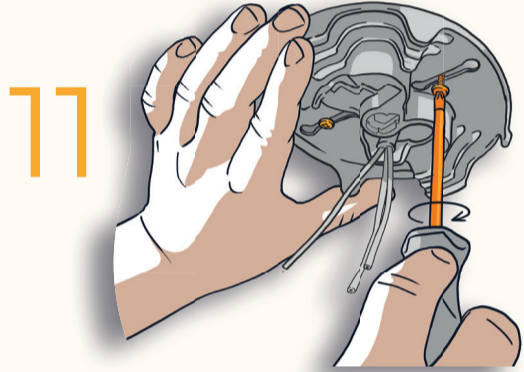
9 PERCER LE PLAFOND

Vérifiez qu'aucun tuyau ou câble électrique ne soit susceptible d'être détérioré et que le montage puisse supporter un poids permanent de **5 kg**.



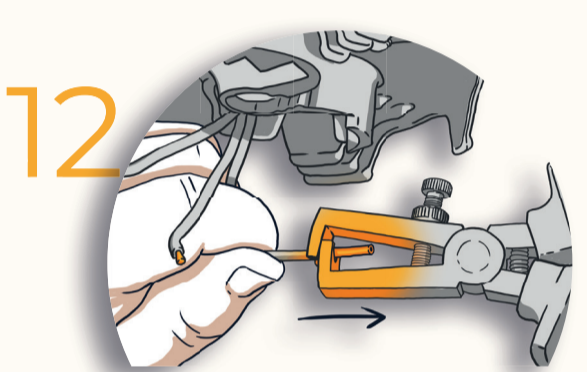
10 INSTALLER LES CHEVILLES

Elles sont fournies et s'adaptent à tout type de support, plein ou creux.



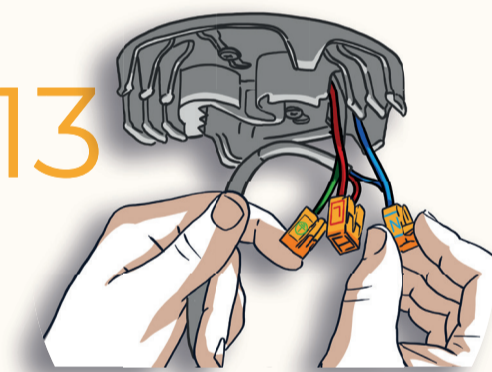
11 FIXER LE SOCLE

Pour ceux qui se posent toujours la question, tournez dans le sens des aiguilles d'une montre pour visser.



12 DÉNUDER LES FILS

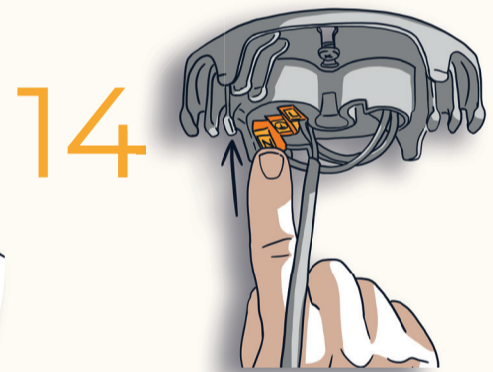
Ils doivent être dénudés sur 7 mm, c'est la règle !



13 CONNECTER LES FILS AUX WAGOS

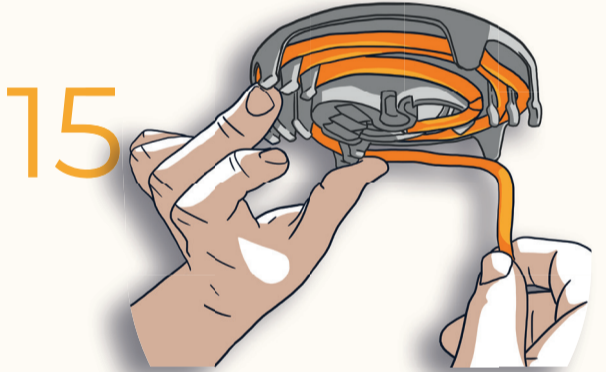
Assurez-vous qu'ils soient bien enfoncés jusqu'au bout et que le code couleur soit bien respecté !

Bleu : **Neutre**
Marron, Noir ou Rouge : **Phase**
Vert et jaune : **Terre**



14 REPLACER LES WAGOS

Insérez-les dans leur logement, au même endroit qu'au départ.



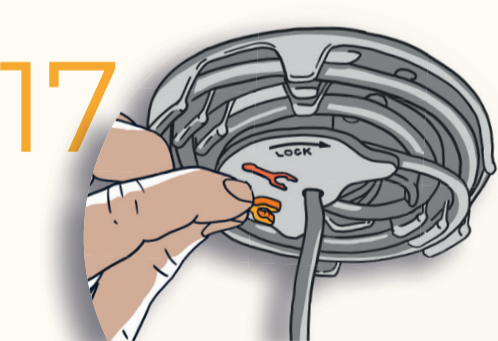
15 ENROULER LE CÂBLE

Dans le sens anti-horaire et jusqu'au **Repère**. Commencez à partir du centre vers l'extérieur, puis vers l'intérieur en suivant le schéma ci-dessus.



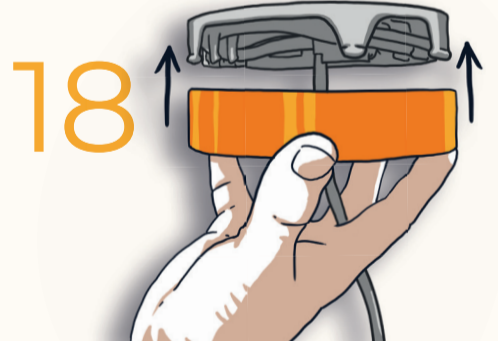
16 VERROUILLER LE CLIPS

Insérez le **Clips** au centre du **Socket**, appuyez et tournez d'¼ de tour dans le sens horaire.



17 RANGER LE REPÈRE

Glissez le **Repère** dans son logement, situé sur le **Clips**.



18 METTRE LE PAVILLON

Tadaaaamm ! C'est fini !
N'oubliez pas de remettre le courant pour profiter de votre nouveau luminaire !

FABRIQUÉ EN FRANCE

ALUCYNE - 10 rue Nicolas Leblanc - 59000 Lille - France
contact@alucyne.fr

Autres types de DCL

Depuis quelque temps, de nouvelles formes de DCL apparaissent, qui ne sont parfois pas conformes à la norme C15-100.

En fonction de certains critères, comme la longueur du crochet, de son absence ou de la position de la fiche électrique, nous pouvons envisager de fabriquer un modèle adapté. D'ailleurs, nous avons déjà quelques modèles conçus pour ces situations hors cadre. N'hésitez pas à nous contacter.

